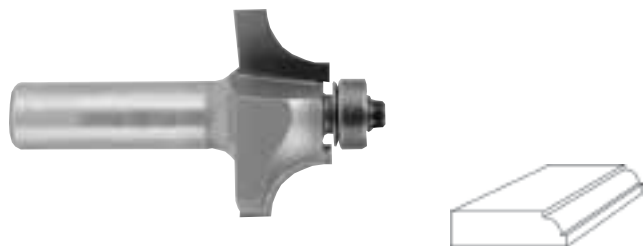


# Mèches à 2 goujures à mouler & à doucine romaine



Pratiquent une moulure incrustée le long du bord inférieur de la pièce usinée. Par le changement de la profondeur de coupe, il est possible de feuillurer le haut et le bas de la moulure. Parfaites pour les coupes décoratives et l'ajout de détails sur les chants des pièces usinées.

## Mèches à mouler avec palier

Pièce No.	Rayon de coupe	Grande diamètre	Diamètre de la tige	Hauteur de carbure
RC666	1/4	1	1/4	1/2
RC669	5/16	1-1/8	1/4	1/2
RC672	3/8	1-1/4	1/4	5/8
RC675	1/2	1-1/2	1/4	13/16
RC678	1/4	1	1/2	1/2
RC681	3/8	1-1/4	1/2	11/16
RC684	1/2	1-1/2	1/2	13/16
RC687	3/4	2	1/2	1

\*Toutes les mèches ont un palier type B2