

HYDRO-GRIP Type C et CI

Utilisations

- Système de montage extrêmement précis pour une utilisation sur des mandrins non filetés

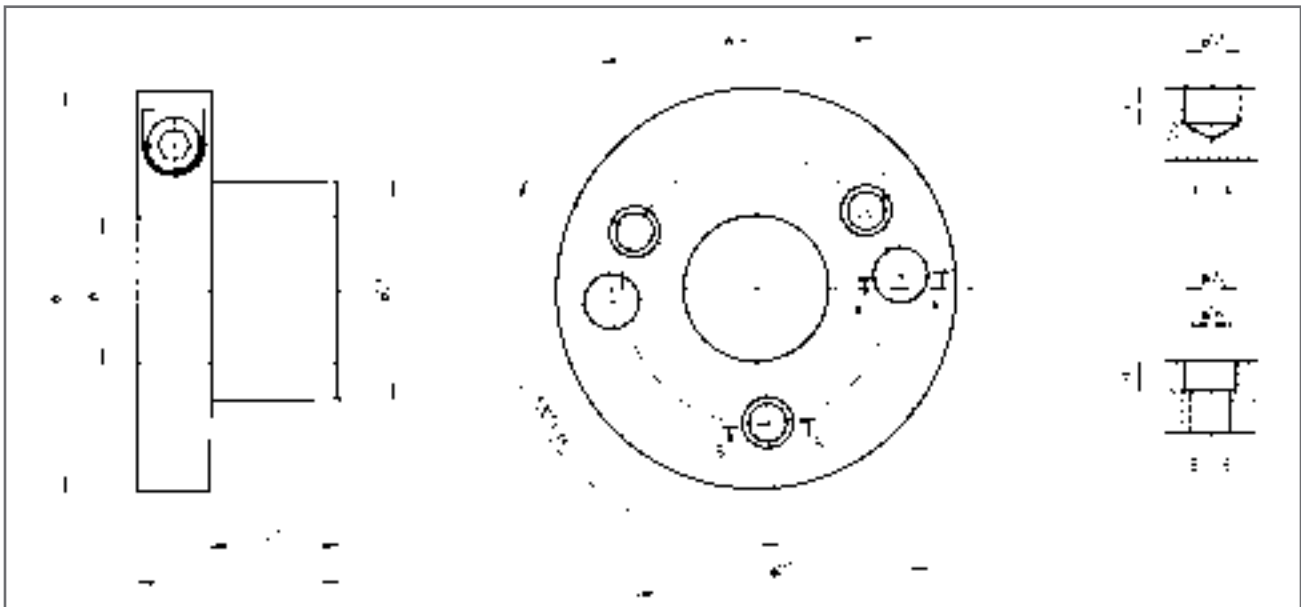
Avantages

- Augmentation de la vitesse d'avance 30-50%
- Donne une concentricité presque parfaite sur la densité optique
- L'excellente répétitivité du cercle de coupe garantit que tous les couteaux/ailes coupent efficacement
- Réduit le temps de mise en place car l'outil de coupe et le manchon restent en une seule unité, aucun assemblage requis
- Des finitions plus lisses pour un ponçage limité



Informations techniques

- Les manchons de type C et CI sont interchangeables entre divers outils de coupe et retenus par des vis
- Le manchon de type C fonctionne avec une pompe à haute pression
- Sous pression: le manchon intérieur se dilate vers le l'axe et le manchon extérieur se dilate vers l'outil
- Le manchon de type CI est actionné à l'aide d'une clé en T



HYDRO-GRIP Type C and CI

Type C avec trous en pouce

Pièce No.	Description	Capacité
MG328	C-1 1/2"/50-85	65mm
Taille spéciale	C-1 1/2"/50-135	115mm
MG331	C-1 13/16"/60-75	55mm
MG332	C-1 13/16"/65-85	65mm
MG333	C-1 13/16"/65-135	115mm
Taille spéciale	C-1 13/16"/65-185	165mm
Taille spéciale	C-2 1/8"/65-85	65mm
Taille spéciale	C-2 1/8"/65-135	115mm

Type CI avec trous en pouce

Pièce No.	Description	Capacité
Taille spéciale	CI-1 1/2"/50-135	115mm
Taille spéciale	CI-1 13/16"/60-115	95mm
Taille spéciale	CI-2 1/8"/65-135	110mm

Type C avec trous système métrique

Pièce No.	Description	Capacité
Taille spéciale	C-40/50-115	95mm
MG304	C-40/60-75	55mm
MG305	C-40/60-95	75mm
MG306	C-40/60-115	95mm
Taille spéciale	C-40/60-140	120mm
MG308	C-40/60-165	145mm
Taille spéciale	C-40/60-215	195mm
MG311	C-45/60-75*	55mm
Taille spéciale	C-45/60-95*	75mm
Taille spéciale	C-45/60-115*	95mm
Taille spéciale	C-45/60-140*	120mm
MG318	C-50/60-75**	55mm
MG319	C-50/60-95**	75mm
MG320	C-50/60-115**	95mm
MG321	C-50/60-140**	120mm
MG322	C-50/60-190**	170mm
MG323	C-50/60-230**	210mm
MG326	C-60/70-233	213mm

Type CI avec trous système métrique

Pièce No.	Description	Capacité
MG340	CI-40/50-75	55mm
MG342	CI-40/60-75	55mm
MG343	CI-40/60-95	75mm
MG344	CI-40/60-115	95mm
MG345	••CI-40/60-140	115mm
Taille spéciale	CI-45/60-95*	75mm
Taille spéciale	••CI-45/60-140*	115mm
MG352	CI-50/60-75**	55mm
MG353	CI-50/60-95**	75mm
MG354	CI-50/60-115**	95mm
MG355	••CI-50/60-140**	115mm

Les tailles spéciales sont des manchons non standard *) Le manchon C E45 a deux chevilles porteuses, 8.5 x 5 mm

***) Le C E50 possède deux trous filetés M5 pour les chevilles porteuses, sur un cercle de boulons de 70 mm de diamètre. ***) Le C-1-1/4 »/40 a deux trous de fixation d'outil.